



PIZZEN

Enthält folgende Allergene

Enthält Zusatzstoffe



Glutenhaltiges Getreide	Eier	Erdnuss	Soja	Milch	Schalenfrüchte	Sellerie	Senf	Sesam	Sulfite	Lupine	Krebstiere	Fisch	Weichtiere
-------------------------	------	---------	------	-------	----------------	----------	------	-------	---------	--------	------------	-------	------------

1= mit Farbstoff	2= mit Konservierungsstoff	3= mit Antioxidationsmittel	4= mit Geschmacksverstärker	5= mit Phosphat	6= enthält Phenylalaninquelle	7= mit Zucker & Süßungsmittel
------------------	----------------------------	-----------------------------	-----------------------------	-----------------	-------------------------------	-------------------------------

Pizza Scampi

- Teig	X												
- Tomatensoße					X								
- Goudakäse				X									
- Krabben											X		

X						
	X		X	X		

Pizza Bruno

- Teig	X												
- Tomatensoße					X								
- Goudakäse				X									
- Lachsfilet											X		
- Knoblauch													

X						

Pizza Parma

- Teig	X												
- Tomatensoße					X								
- Goudakäse				X									
- Parmaschinken													
- Mozzarella				X									

X						
	X					

Pizza Italia

- Teig	X												
- Tomatensoße					X								
- Goudakäse				X									
- Produkte Mix						X				X	X	X	

X						
X	X	X	X	X	X	

Pizza Pollo

- Teig	X												
- Tomatensoße					X								
- Goudakäse				X									
- Hähnchenbrustfilet				X									

X						

Pizza Rucola

- Teig	X												
- Tomatensoße					X								
- Goudakäse				X									
- Rucola Salat													
- Grana padano				X									

X						

Pizza Parma Lachs

- Teig	X												
- Tomatensoße					X								
- Goudakäse				X									
- Parmaschinken													
- Lachsfilet											X		

X						
	X					

Pizza Garnelen Lachs


- Teig	X												
- Tomatensoße					X								
- Goudakäse				X									
- Riesen-Garnelen										X			
- Lachsfilet											X		

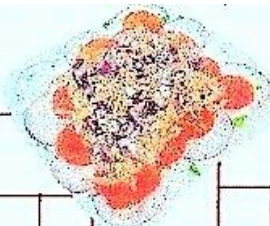
X						
	X					

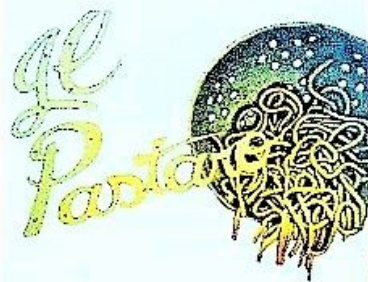
NUDELN

Enthält folgende Allergene

Zusatzstoffe

	Glutenhaltiges Getreide	Eier	Erdnuss	Soja	Milch	Schalenfrüchte	Sellerie	Senf	Sesam	Sulfite	Lupine	Krebstiere	Fisch	Weichtiere	Zusatzstoffe							
															1= mit Farbstoff	2= mit Konservierungsstoff	3= mit Antioxidationsmittel	4= mit Geschmaackverstärker	5= mit Phosphat	6= enthält Phenyalaninquelle	7 = mit Zucker & Süßungsmittel	
Spaghetti Napoli	*				*		*															
Spaghetti Bolognese	*				*	*	*			*												
Spaghetti Carbonara	*	*			*											●	●			●		
Spaghetti Vongole	*						*															*
Spaghetti Frutti di Mare	*						*						*		*							*
Spaghetti Crudaiola	*				*																	
Spaghetti Gambas	*												*									
Spaghetti Aglio e Olio	*																					
Maccheroni Primavera	*				*		*									●	●			●		
Maccheroni 4 Formaggi	*														●							
Maccheroni Boscaiola	*				*		*									●	●			●		
Maccheroni Pasticciati	*				*		*									●	●			●		
Maccheroni Arrabbiata	*				*		*									●	●			●		
Maccheroni Rucola Olive	*						*								●							
Tortellini Bianchi	*				*											●	●			●		
Tortellini Pulcinella	*				*		*									●	●			●		
Tortellini Ingarbugliati	*				*		*									●	●			●		
Tortellini Gorgonzola	*				*																	
Tortellini Broccoli	*				*																	
Tortellini Spinat	*				*																	
Tagliatelle al Pesto	*	*			*		*															
Tagliatelle Gallinacci	*	*			*		*															
Tagliatelle Nostrane	*	*			*		*									●	●			●		
Tagliatelle al Salmone	*	*			*		*						*									
Tagliatelle al Porcini	*	*					*															
Tagliatelle al Parma	*	*			*											●	●			●		
Tagliatelle il Pastaro	*	*										*										
Gnocchi Gratinati	*				*	*	*			*												
Gnocchi della Mamma	*				*		*									●	●			●		
Gnocchi al Basilico	*	*			*		*															
Gnocchi Nico	*				*																	
Nudeln Mari e Monti	*	*					*					*	*	*								
Lasagna	*	*			*	*	*			*						●	●	●		●		
Cannelloni	*	*			*	*	*			*						●	●	●		●		
Maccheroni al Forno	*				*	*	*									●	●	●		●		
Piatto Misto	*	*			*	*	*			*						●	●	●		●		
Maccheroni con Zucchini	*				*	*	*									●						
Crespelle	*	*			*										●							



Salaten	Enthält folgende Allergene													Zusatzstoffen								
	Glutenhaltiges Getreide	Eier	Erdnuss	Soja	Milch	Schalenfrüchte	Sellerie	Senf	Sesam	Sulfite	Lupine	Krebstiere	Fisch	Weichtiere	1= mit Farbstoff	2= mit Konservierungsstoff	3= mit Antioxidationsmittel	4= mit Geschmaackverstärker	5= mit Phosphat	6= enthält Phenylalaninquelle	7= mit Zucker & Süßungsmittel	
																						
Insalata Verde																						
Insalata Cetrioli																						
Insalata Pomodori																						
Insalata Mista																						
Insalata Tricolore																						
Insalata Carolincia		★			★											●	●			●		
Insalata Primosa		★											★		●	●			●			
Insalata Tonno													★									
Insalata Normanna		★										★										
Insalata Bavaria												★			●	●			●			
Insalata Pulcinella		★			★								★		●	●			●			
Insalata Rucola					★																	
Insalata Feta					★																	
Insalata Pollo				★												●						
Cocktail Soße	★	★			★			★							●	●	●					●
Essig und Öl																	●					

